



water on

Manual de Operações

Linha

Home



WATER ON - COMÉRCIO DE LED'S E ILUMINAÇÃO – EIRELI

CNPJ 20.881.002/0001-44

Rev2.0

Obrigado por adquirir um produto **Water On**, desenvolvido com que há de mais moderno no mercado com alta qualidade, proporcionando uma iluminação aquática eficiente e com baixo consumo.

Para garantir o uso correto e eficiente, é imprescindível a leitura completa deste manual para um bom entendimento de suas operações, antes de colocá-lo em funcionamento e guarde-a para futuras consultas.

ATENÇÃO

O instrumento descrito por este manual técnico é um equipamento para aplicação em piscinas domésticas. Os produtos fornecidos pela Water ON passam por um rígido controle de qualidade. No entanto, instalação, ajustes, alterações, serviços ou manutenção inadequados podem causar danos materiais, ferimentos ou risco de morte. Recomenda-se instalação ser efetuada por um instalador qualificado.

A sua segurança é muito importante.

Este manual e o seu produto têm muitas mensagens importantes de segurança. Sempre leia e siga estas mensagens. Existe risco de você perder a vida ou de ocorrerem danos graves se as instruções não forem seguidas. Siga todas as orientações para evitar riscos a sua saúde e de terceiros, lembre-se que eletricidade é coisa seria.

Apresentação

A linha de Central de Comandos Water On possui o que há de mais moderno no mercado, atendemos de piscinas residenciais, hotéis e grandes Resorts. Contamos com diversos modelos central de comandos de controle da iluminação até automação total da piscina.

A Controladora Linha Home WiFi, vai proporcionar diversos efeitos de iluminação na sua piscina. Com um controle preciso de cores (16 milhões combinações) e ainda conta com 20 programas pré-definidos, possibilidade de criar seus próprios efeitos, função áudio (acompanha o ritmo da música ou o som ambiente), controle de intensidade luminosa (dimmer) e a possibilidade de programar horários para ligar e desligar a iluminação. Todo o controle é feito através do celular com a instalação de um aplicativo (compatível).

Especificações Técnicas

- ✓ Alimentação: 110-220Vac
- ✓ Tensão de Saída: 12Vdc (3 canais RGB modulação PWM)
- ✓ Potência: 60W e 120W (outras potências sob encomenda)
- ✓ Alcance: 30 metros em área livre (aproximado)
- ✓ Efeitos: 20 tipos, controle de intensidade e velocidade dos efeitos.
- ✓ Efeitos Personalizados: possível gravar seu próprio efeito.
- ✓ Função Áudio: luzes piscam no ritmo da música tocada pelo aplicativo do celular ou no som ambiente.
- ✓ Função Timer: possibilidade de programar horários para ligar e desligar a iluminação.
- ✓ Controle pelo Celular: através da instalação de um aplicativo compatível.
- ✓ Cores: 16 milhões combinações de cores

Itens inclusos: Central de comando e parafuso/bucha de fixação.

Instalação Aplicativo (opção 1)

Para instalar o aplicativo visitar o site do fabricante do App no link abaixo:

<http://www.ledmagical.com/Apps/Wifi002EN.html>

Compatibilidade com sistema Android 2.3.3 ou mais novo e Sistema IOS 6.0 ou mais novo.

Somente utilizar o programa recomendado, não utilizar algum outro aplicativo pois a risco de danificar a controladora. Pode ser usado o Magic Home (opção 1) ou Magic Home Pro (opção 2 , compatível com Alexa e Google Assistente).

A Water On não é responsável pelo aplicativo, que está disponível no Google Play e Itunes. Seu funcionamento é de responsabilidade de seus criadores e não prestamos suporte de utilização.



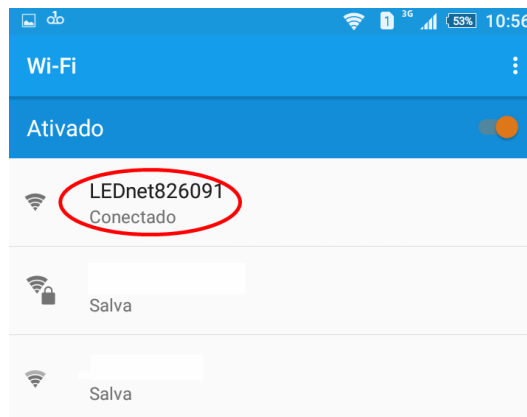
Configurações iniciais:

Existe duas maneiras de se conectar seu celular com a controladora, sendo a direta ou através do roteador de sua rede doméstica.

Modo Direto (primeira vez obrigatório):

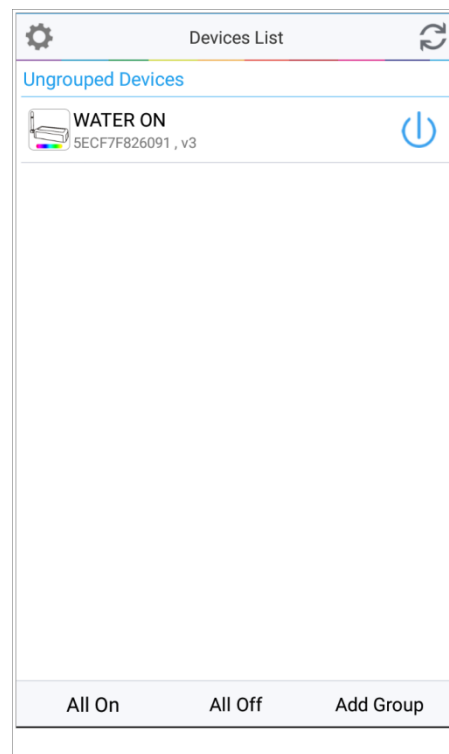
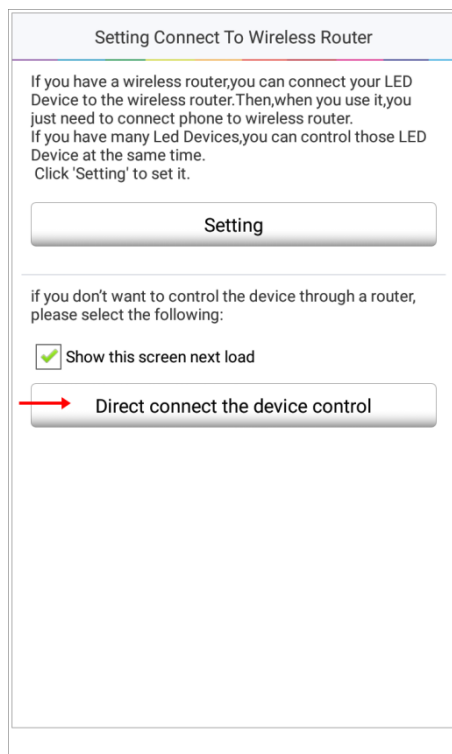
Primeiro a controladora tem que está ligada. No celular em configurações de WiFi buscar conexões disponíveis. Vai ser localizado uma conexão com o nome LEDnet??????.

Selecione e solicite a conexão, ela é aberta sem senha.



Abrir o aplicativo Magic Home, esperar carregar.... Clicar em Direct Connect.

Depois clicar em Water ON para iniciar o controle da iluminação.



Modo Roteador:

Após ter configurado o modo direto, tem a opção de colocar ele visível no roteador de sua rede doméstica, esse procedimento não é obrigatório, pois pode ser controlado o sistema pelo método direto.

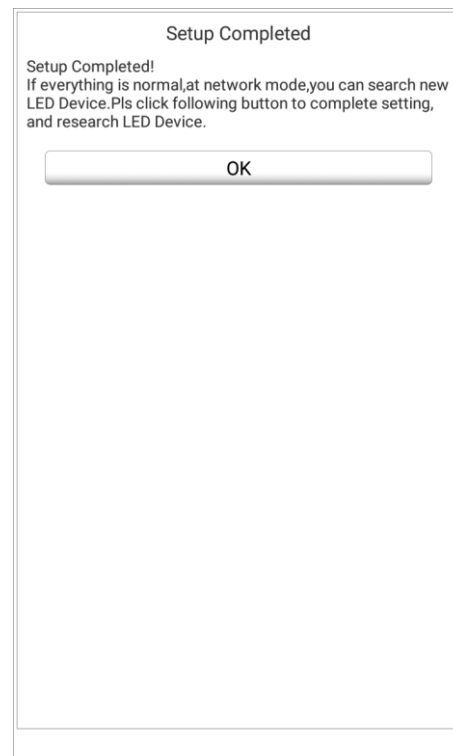
Para o funcionamento tem que haver alcance da controladora com a seu roteador, caso contrário não vai funcionar. A vantagem desse método que onde tiver alcance do sinal WiFi do seu roteador é possível fazer o controle da iluminação com o seu celular.

Para configurar deve selecionar "Setting Connect to Wireless Router".

Clicar em "Network Mode" , irar fazer a busca dos roteadores no alcance da controladora. Selecione o seu roteador e digite a senha de acesso (quando houver).

O sistema realizar as configurações na controladora e reiniciar o sistema, aguarde até que finalize o processo, onde aparecerá a mensagem de "Setup Completed".

Agora para o funcionamento basta seu celular está com acesso a sua rede para poder realizar o controle da iluminação da sua piscina.



Funções

Descrição Tela Principal

Configuração
Conexão

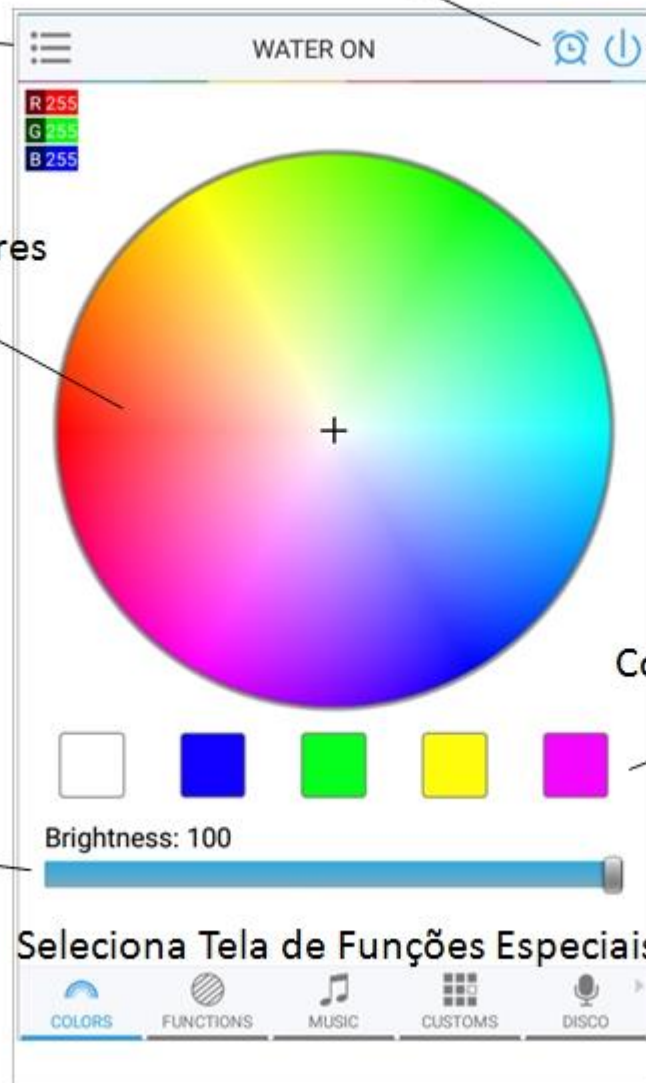
Função Timer

Liga/Desliga

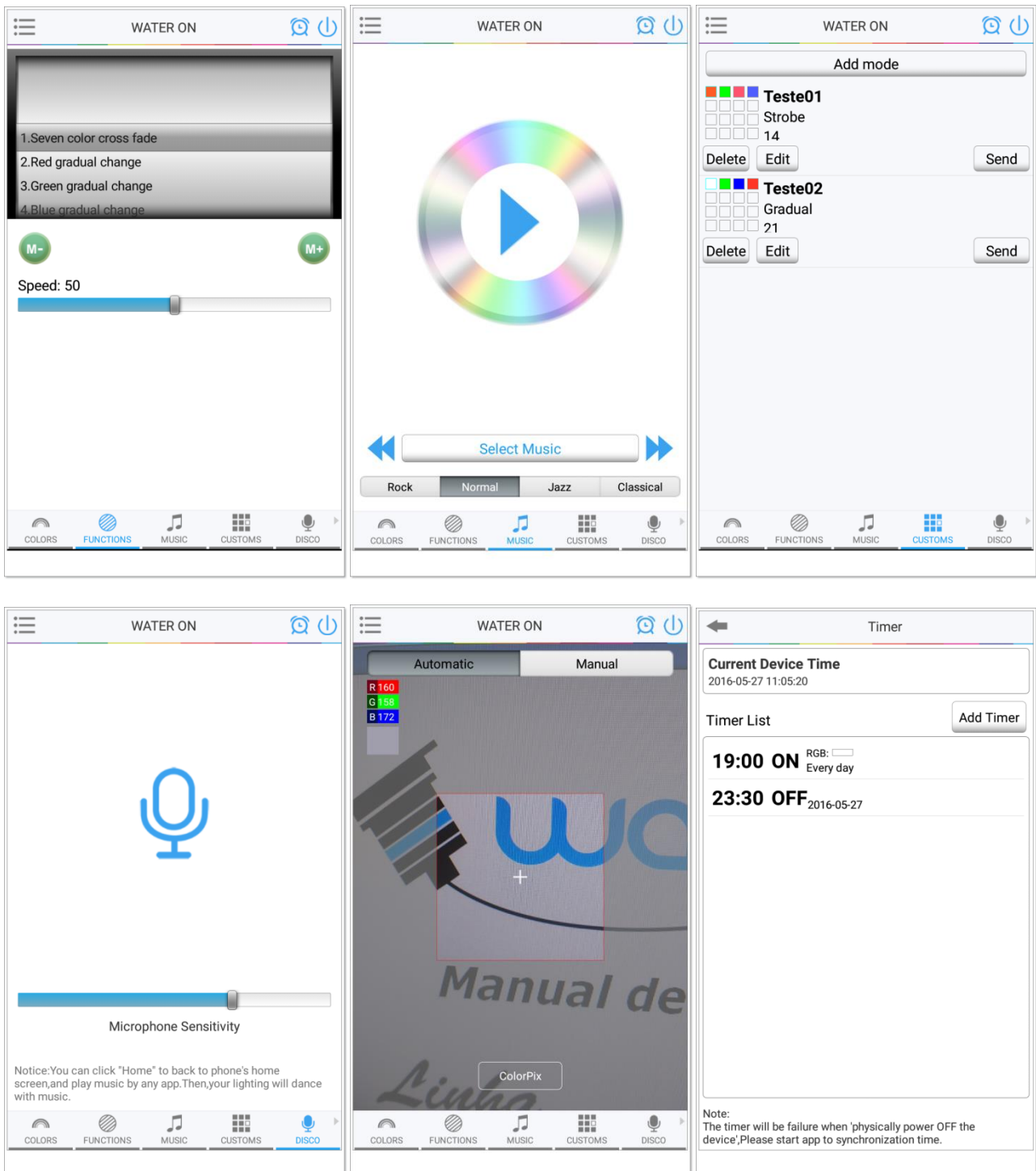
Disco de Cores

Controle de
Intensidade

Cores Memorizadas



Telas de Funções Especiais:



As funções podem controlar a intensidade luminosa e a velocidade de transição dos efeitos.

O sistema mantém memorizado a última condição usada, mesmo se houver corte de energia. Se as luzes tiverem acesas e tiver uma interrupção no sistema de energia de residência, quando retornar a energia as luzes serão acesas. Para evitar que se religue deve desligar na chave na caixa de comando.

O botão na caixa de comando liga e desliga o sistema inteiro, interrompendo a entrada de energia para a fonte de tensão. O botão do controle remoto somente liga e desliga as luzes.

Instalação Aplicativo (opção 2)

O APP Magic Home Pro tem compatibilidade com sistema Android 4.4 ou mais novo e Sistema IOS 10.0 ou mais novo.

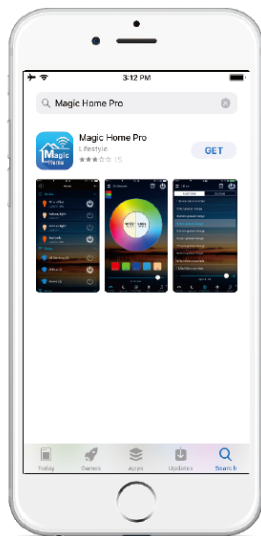
A Water On não é responsável pelo aplicativo, que está disponível no Google Play e Itunes. Seu funcionamento é de responsabilidade de seus criadores e não prestamos suporte de utilização.

Instalação do APP para sistema IOS:

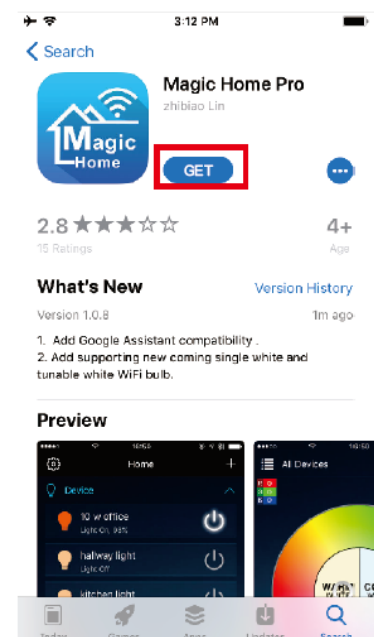
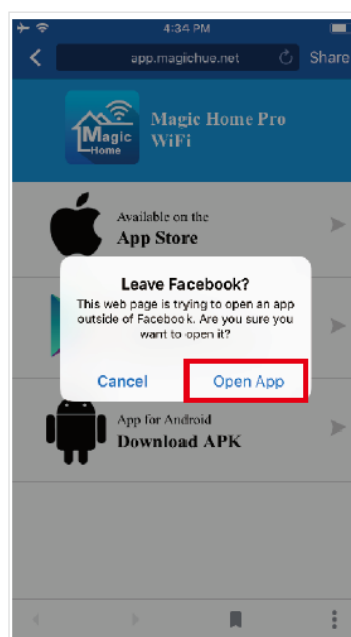
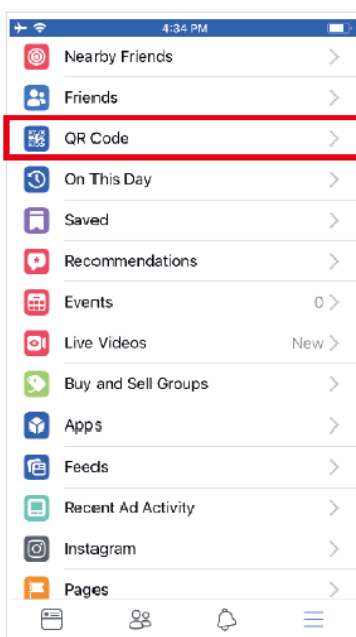
Pesquise o Magic Home Pro na "APP Store". Ou digitalizando o código QR abaixo.



Magic Home pro

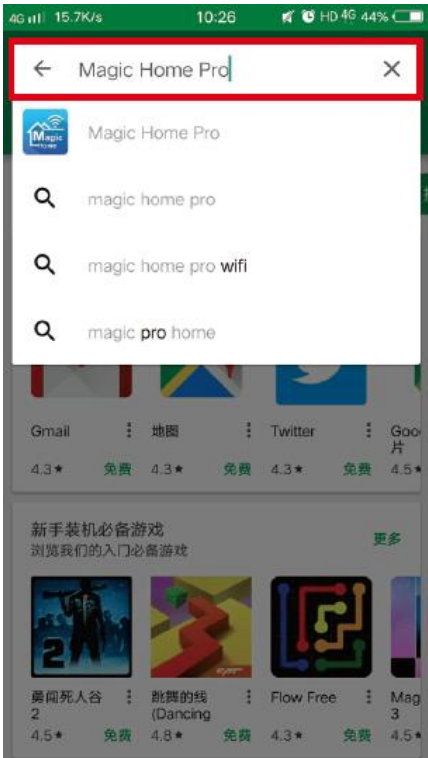


Detalhes da instalação como abaixo.

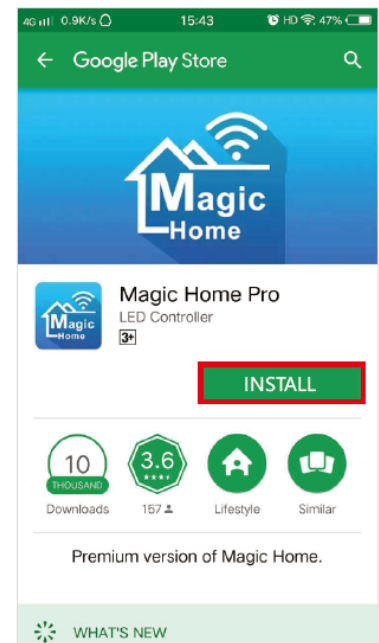
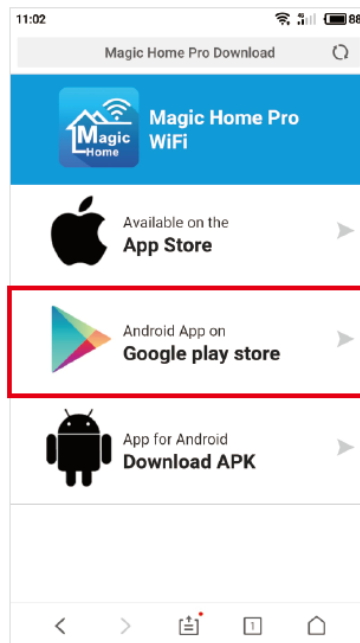
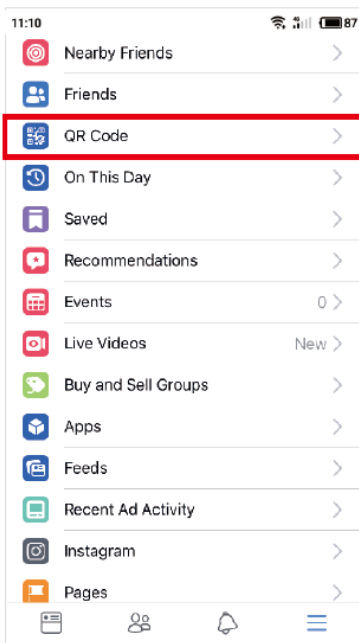


Instalação do APP para sistema Android:

Pesquise o Magic Home Pro no "Google Play Store". Ou digitalizando o código QR abaixo.



Detalhes da instalação como abaixo.

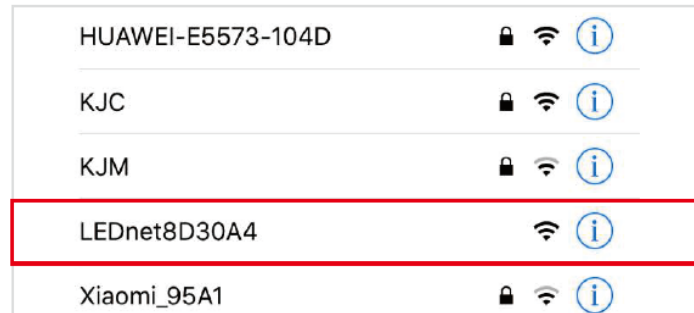


Configurações iniciais:

Existem três maneiras diferentes de conectar a controladora depois que ele foi conectado a fonte de energia.

Modo Direto:

Primeiro a controladora tem que está ligada. No celular em configurações de WiFi buscar conexões disponíveis. Vai ser localizado uma conexão com o nome LEDnet???????

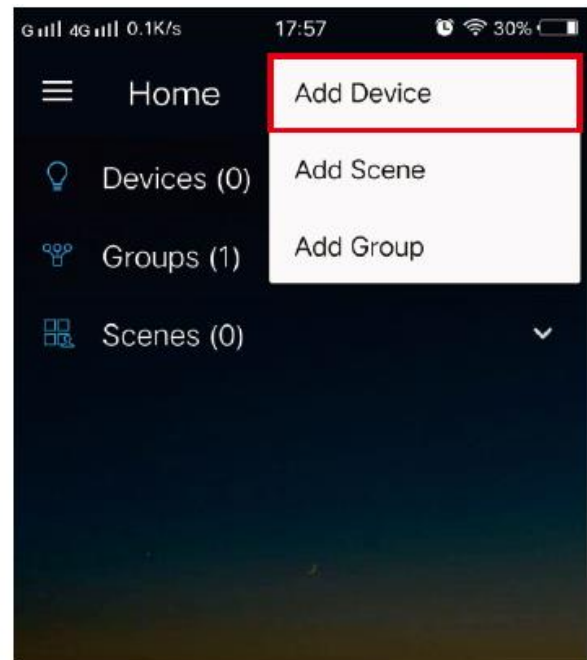
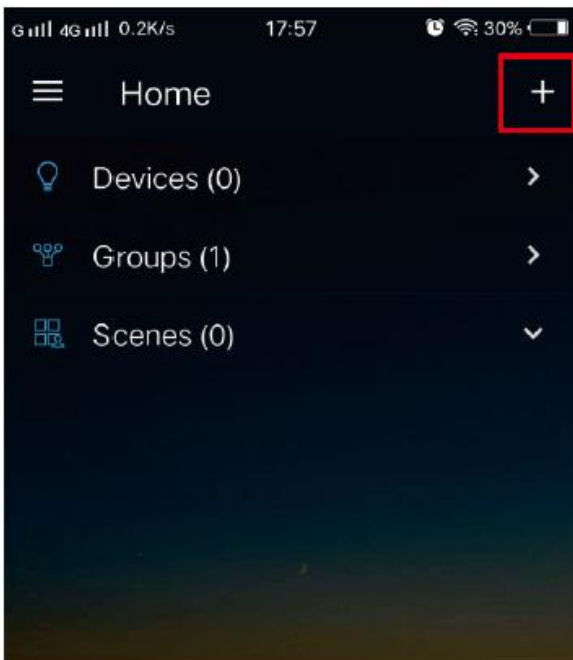


Se a rede se conectar com sucesso pode abrir o aplicativo Magic Home Pro, esperar carregar.

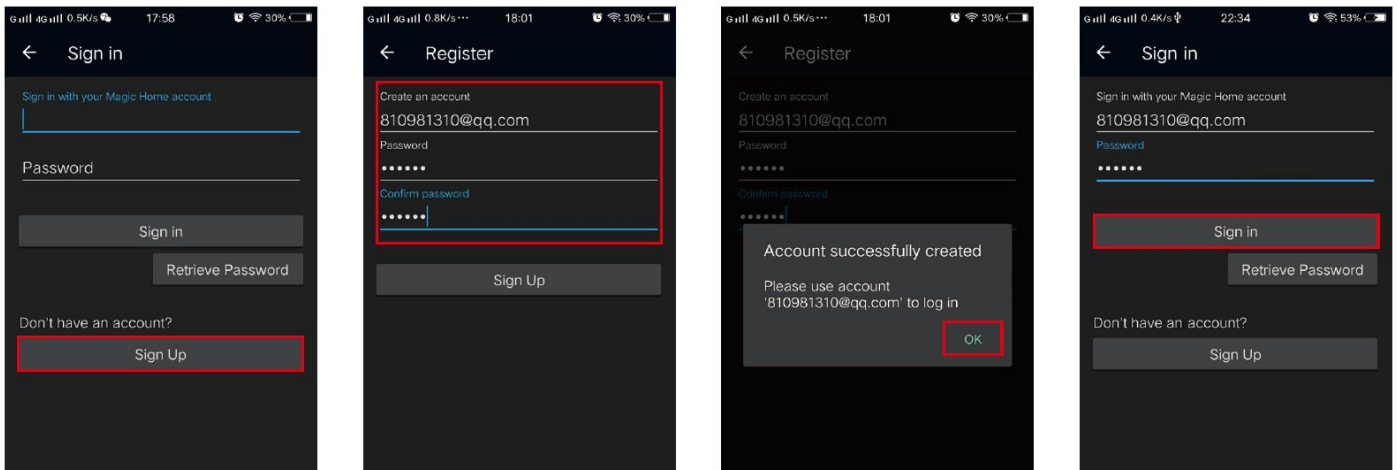
Modo WiFi:

Primeiro a controladora tem que está ligada. Este modo precisa ser registrado e logado no aplicativo. Abra o aplicativo Magic Home Pro.

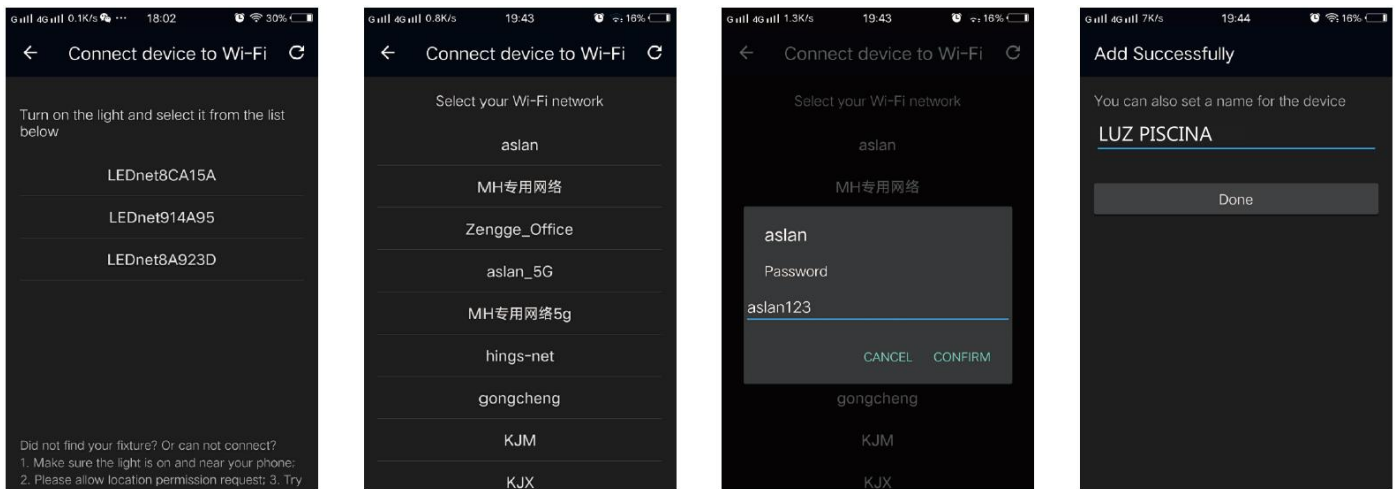
- 1) Clique em "+" no canto superior direito e clique em "Add Device"



2) Fazer o cadastro no aplicativo, fornecendo um email valido e uma senha para o acesso no APP.

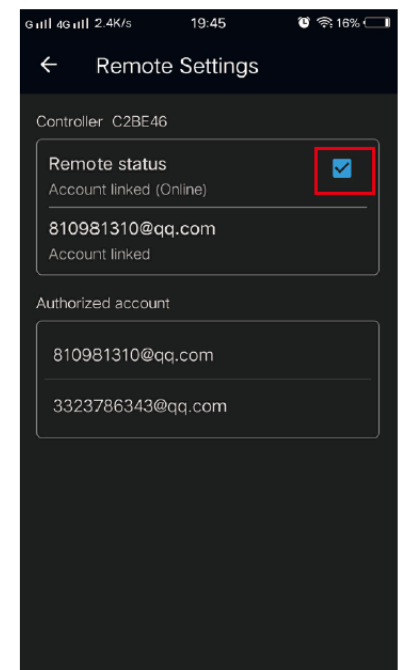
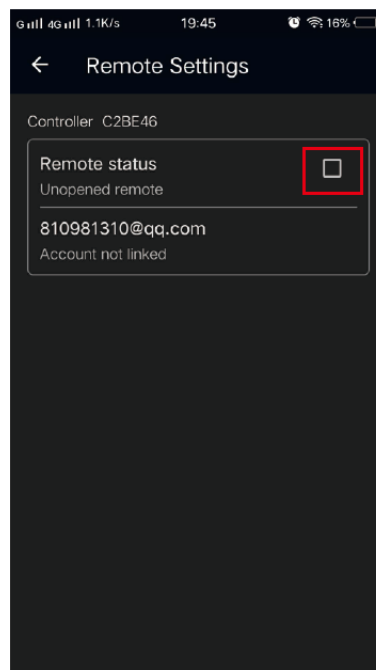
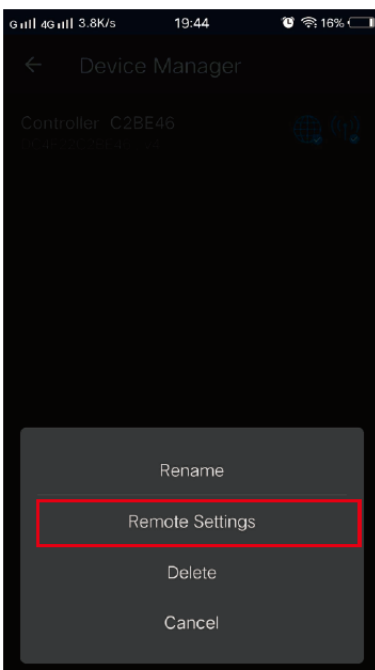
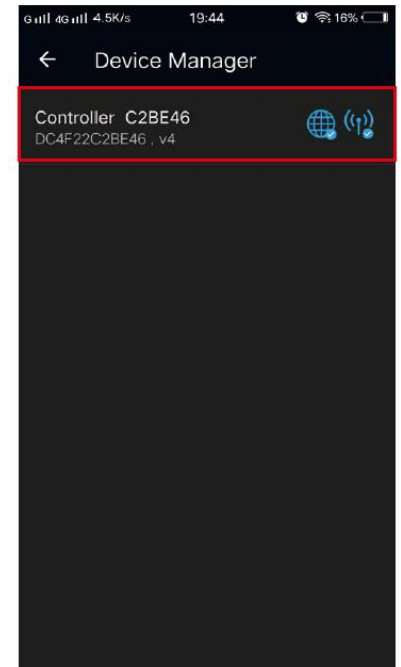
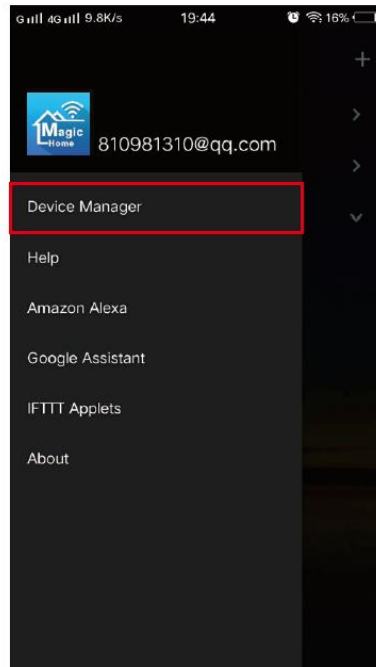
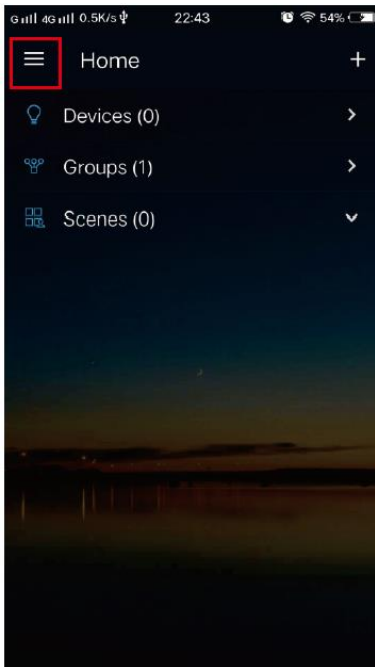


3) Conectar a controladora no roteador. O APP vai fazer a busca e listar os dispositivos localizados, escolher o dispositivo. Em seguida vai ser apresentado as redes WiFi disponíveis, escolher sua rede e informar a senha. Após a configuração na controladora, vai ser solicitado que ela seja nomeada para sua identificação, como o exemplo: LUZ PISCINA.



Modo Remoto via Internet:

Antes a controladora tem que ser configurada no Modo WiFi. Seu roteador Wi-Fi em on-line, você pode controlar a iluminação com seu APP pelo seu celular conectando através da internet por Wi-Fi / 3G / 4G

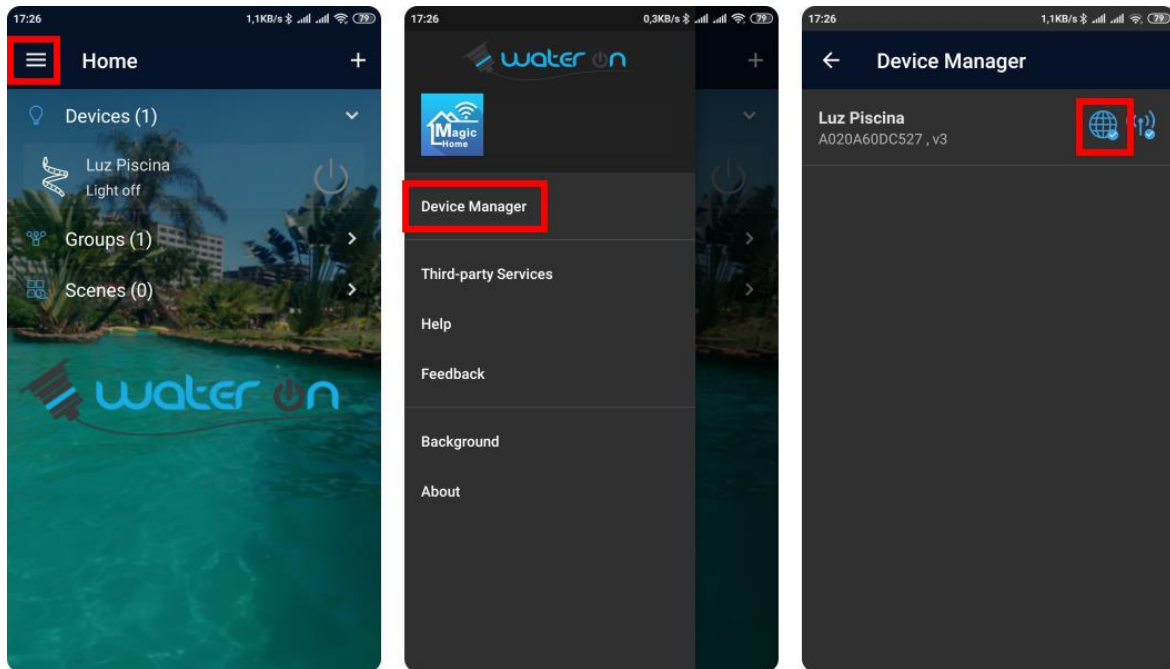


OBSERVAÇÃO: Para realizar o reset da controladora, deve ligar e desligar a energia (chave na caixa), quatro vezes seguida. Quando for ligado pela quarta vez vai piscar os refletores na cor branca indicando que o reset foi concluído.

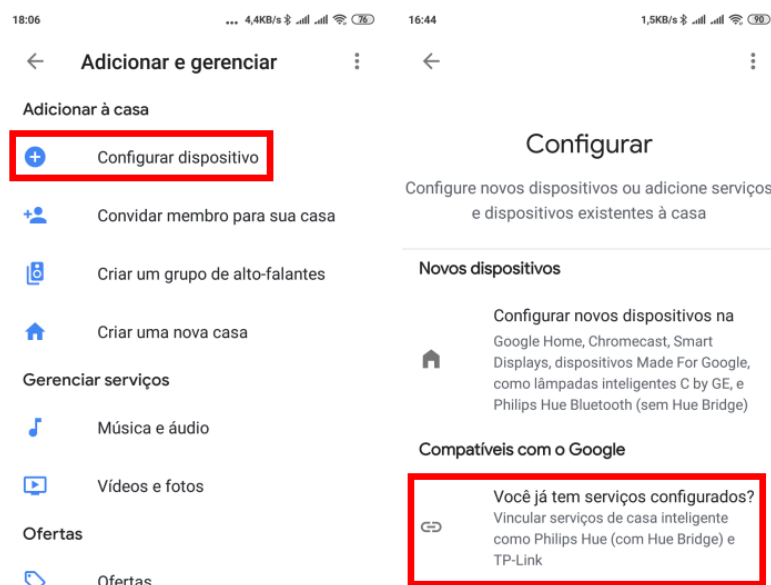


works with
Google Assistant

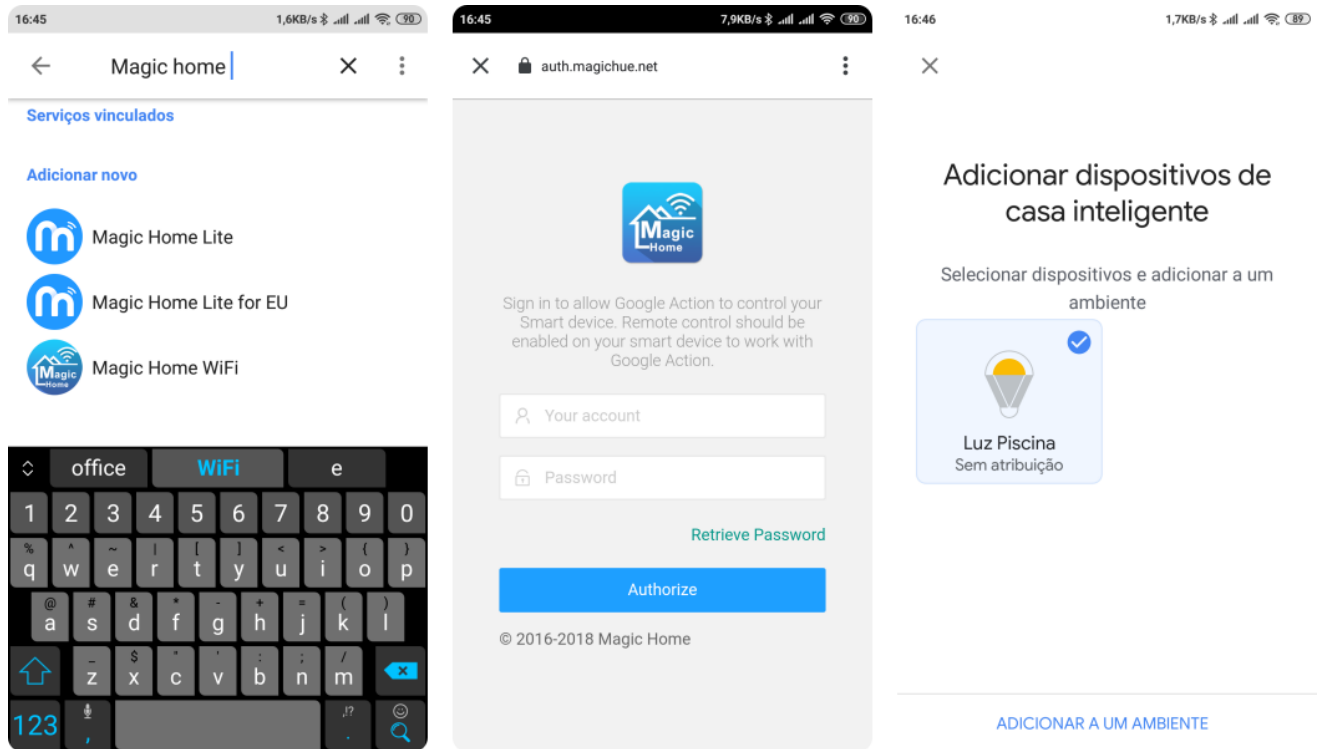
Primeiro deve verificar se a controladora está on-line para que os comandos funcionem. Abra o APP Magic Home Pro e clique no menu no canto superior esquerdo e depois em “Device Manager”. Se o dispositivo estiver com o globo ticado está OK.



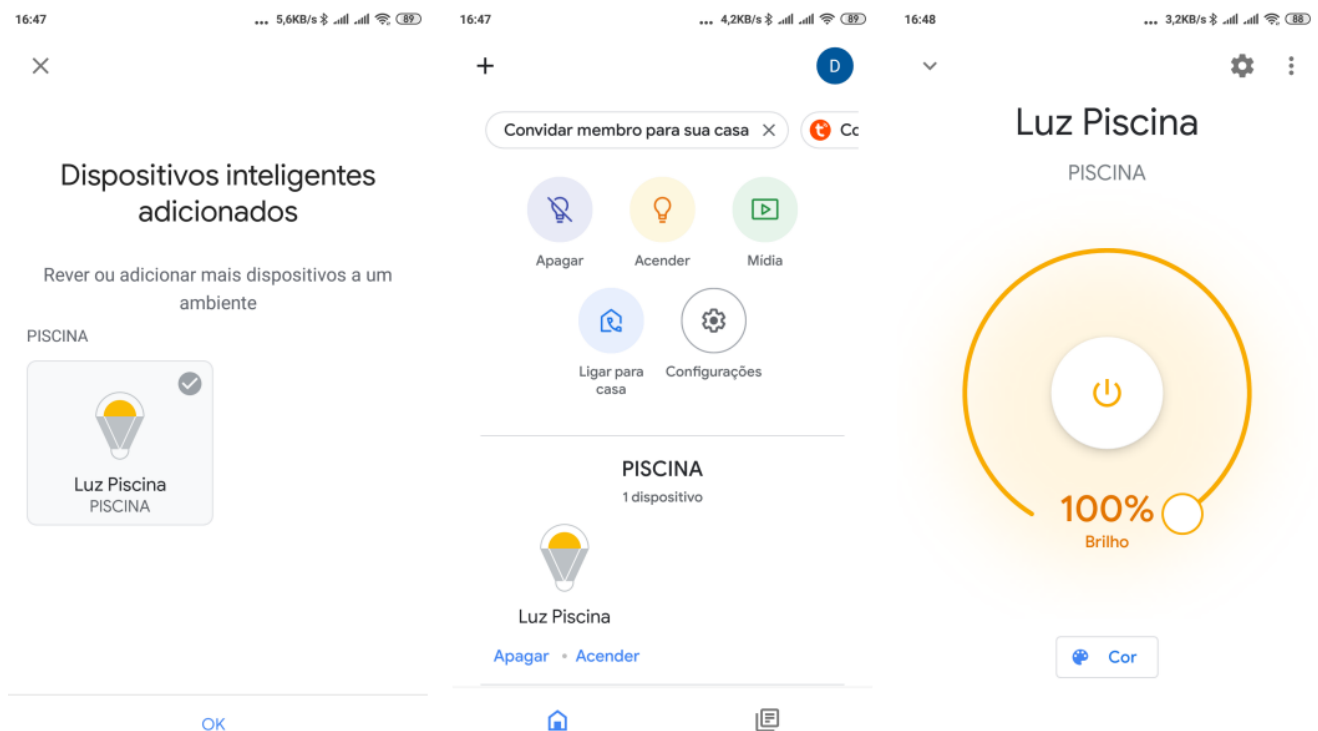
Utilizando o APP Google Home (para utilizar deve ser cadastrado), com esse aplicativo que configura a caixa da assistente do Google. Abrir o APP e clicar em “+” no canto superior esquerdo e depois e configurar dispositivo.



Clicar na lupa e fazer a busca pelo aplicativo Magic Home. Após selecionar vai ser necessário fazer o login informando o email e senha do cadastro no Magic Home Pro para haver o sincronismo entre os dois APPS.

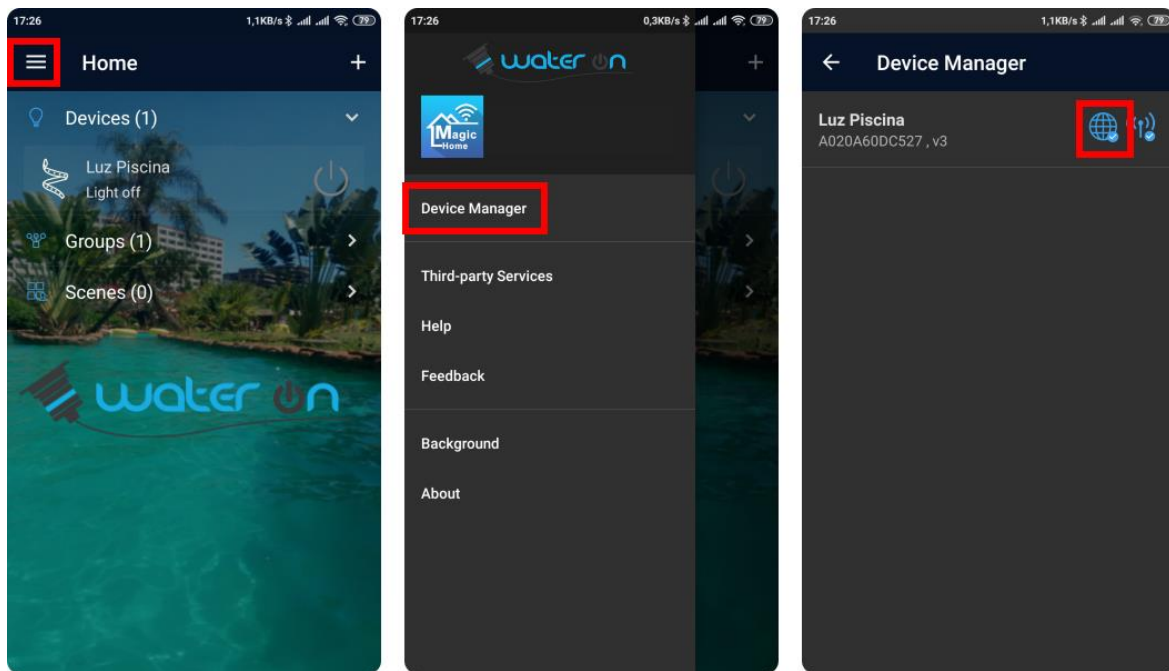


Selecione o dispositivo (no caso Luz Piscina) e associe a um ambiente da casa. Pronto já está configurado no Google HOME para receber comandos de voz.

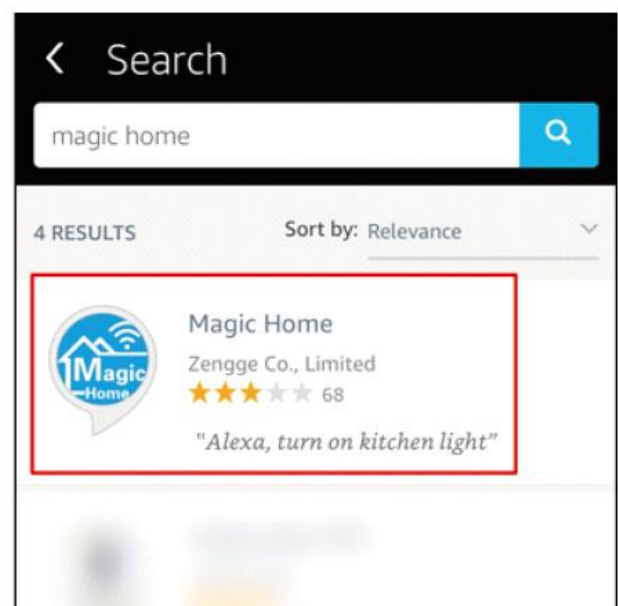
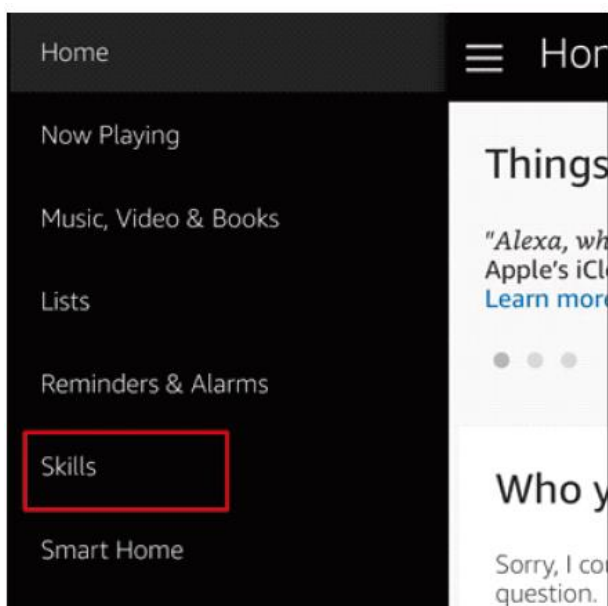




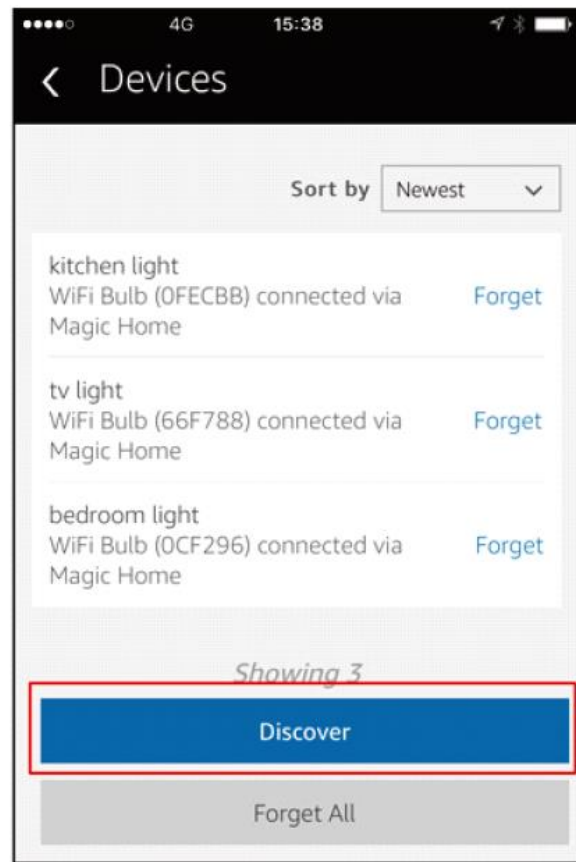
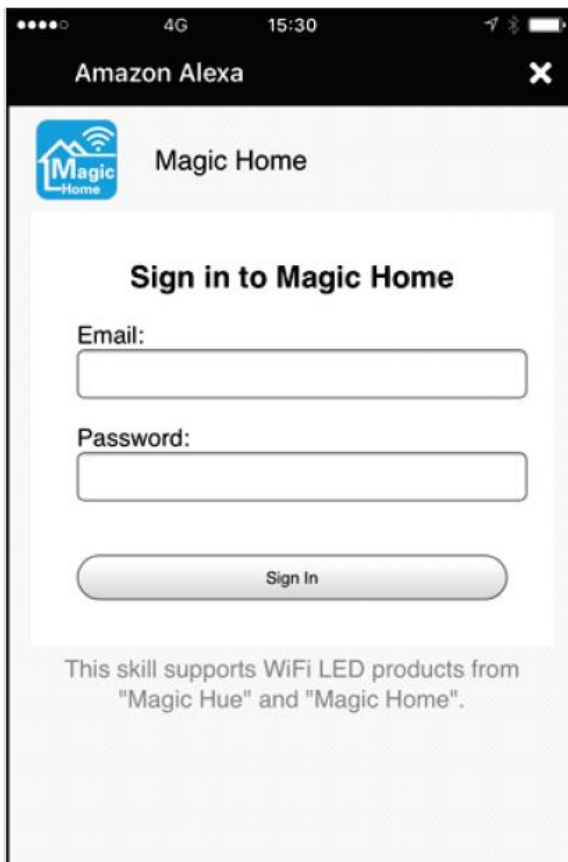
Primeiro deve verificar se a controladora está on-line para que os comandos funcionem. Abra o APP Magic Home Pro e clique no menu no canto superior esquerdo e depois em “Device Manager”. Se o dispositivo estiver com o globo ticado está OK.



Utilizando o APP Amazon Alexa (para utilizar deve ser cadastrado), com esse aplicativo que configura a caixa da assistente da Amazon. Abrir o APP e clicar em menu no canto superior direito e depois em “Skills e jogos”. Fazer a busca pelo App “Magic Home”.



Após selecionar vai ser necessário fazer o login informando o email e senha do cadastro no Magic Home Pro para haver o sincronismo entre os dois APPs. Vai aparecer o dispositivo e basta aceitar



Com isso está pronto para receber os comandos de voz.



Instalação da Caixa Controladora

Fixação na parede:

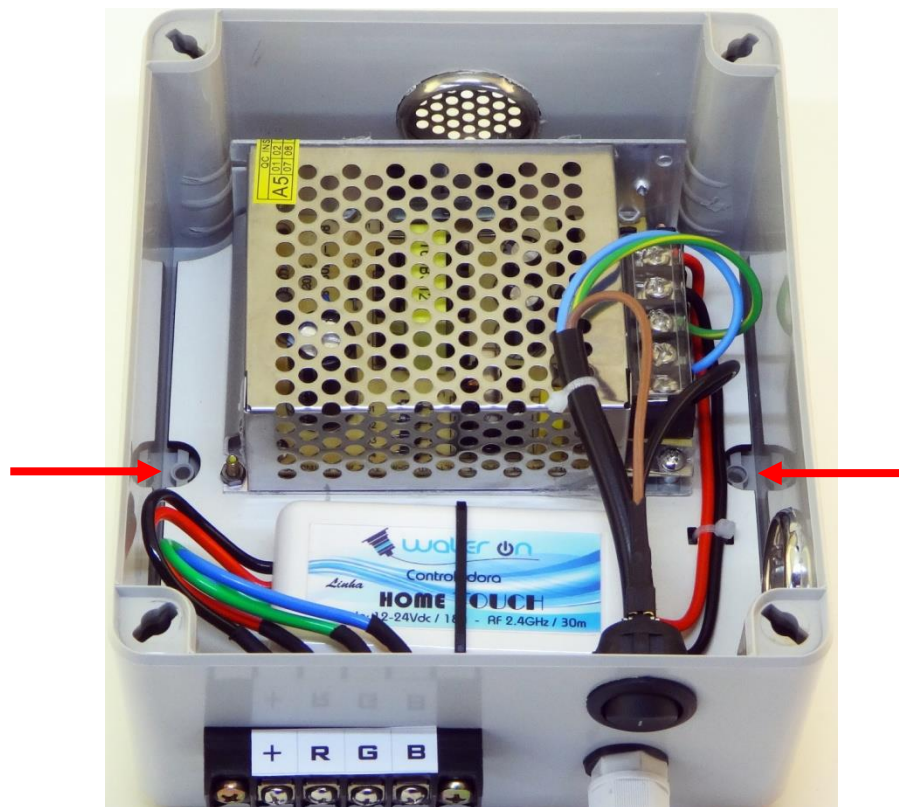
O local de instalação é recomendável instalar o controlador em local seco e fresco, longe dos raios de sol ou fontes de calor em um abrigo da chuva. O local deve ser ventilado e não deve obstruir os pontos de ventilação da caixa.

Evite instalar o equipamento dentro de caixas metálicas ou locais com paredes de concreto muito espessas, pois pode diminuir consideravelmente o alcance do sinal wifi. Procure instalar o painel em locais onde haja poucos obstáculos entre a controladora e o celular ou roteador.

Devido a umidade, não é aconselhável instalar dentro da casa de máquinas.

Após definir o local adequado:

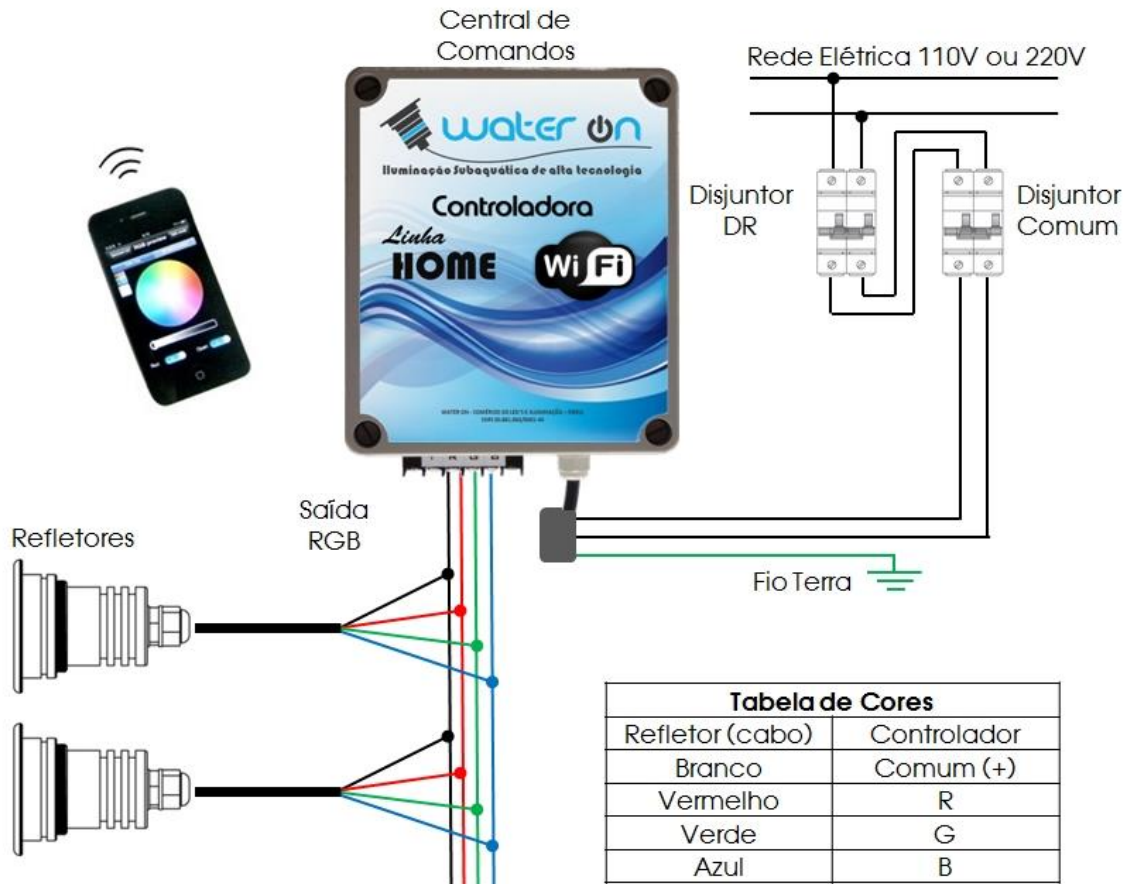
- ✓ Soltar os quatro parafusos plástico (1/4 volta) da caixa de comando e soltar suas travas.
- ✓ Abrir com cuidado a tampa.
- ✓ Marcar na parede dois pontos de furação conforme o ponto de fixação da caixa (indicado abaixo pelas setas em vermelho). Importante ela deve ser instalada conforme a orientação da etiqueta da tampa, pois nessa posição é que facilita a dissipação do calor através dos respiros. Se instalada em outra posição pode causar aquecimento nos equipamentos.
- ✓ Fazer a furação para bucha de 6mm que acompanha o produto.
- ✓ Com cuidado fazer a fixação nos pontos indicados, tomando cuidado com a fiação.
- ✓ Fechar a tampa e apertar os parafusos plástico (1/4 volta).



Instalação Elétrica:

Antes de iniciar a instalação certifique-se que o quadro de energia está desligado.

IMPORTANTE: É obrigatória a instalação do disjuntor residual de segurança (DR – não superior a 30mA), tem como função desligar o circuito sempre que existir uma corrente de fuga no circuito elétrico, protegendo a vida dos usuários da piscina.



A caixa de comando tem a entrada de alimentação por um cabo PP de 3vias. O cabo que deve ser aterrado está identificado com uma etiqueta. Os outros dois cabos são ligados 110V (Fase / Neutro) e 220V (Fase / Fase). Dependendo da potência da caixa de comando é montado com fonte bivolt automático ou por seleção de voltagem por chave (ajustada por padrão em 220V). Isolar adequadamente a emenda para evitar choque elétrico. **Verificar a tensão da fonte se está correta antes de energizar.**



Na saída dos refletores é composto por um borne de 4 vias onde deve ser ligado os refletores RGB. No caso de caixas de potência de alta corrente não tem o borne e sim cabos para se fazer as ligações.



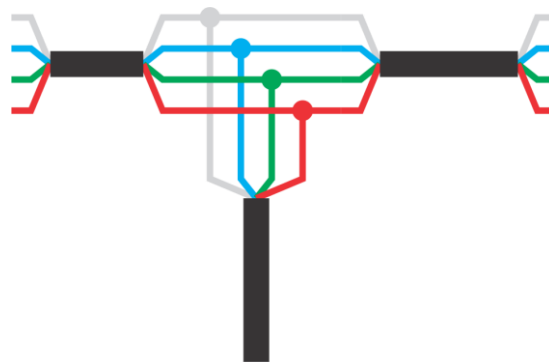
Aconselha usar terminal tipo forquilha para fazer a ligação. Ao parafusar utilize uma chave Philips e não aplique força para não danificar a bornes.

Para conexão do controlador aos refletores LED, basta levar um cabo PP de 4 vias até a caixa de passagem mais próxima da piscina, e a partir desta fazer as conexões em paralelo. Isso é para minimizar a quantidade de cabos que chegarão até o controlador.

A seguir tem uma tabela com a capacidade de corrente de cabos de acordo com a bitola. Importante observar que quanto maior a distância dos refletores até a caixa de comando a bitola do fio tem que aumentar, para evitar queda de tensão reduzindo a eficiência dos refletores.

Seção (mm ²)	Corrente Máx. (A)
0,50	7
0,75	9
1,00	11
1,50	14
2,50	20

Exemplo de ligação em paralelo de refletores RGB. É necessário que se ligue os cabos de cor igual, para que a ligação acione sempre as mesmas cores dos refletores.



Nem todos os fabricantes fazem os refletores com as mesmas cores de cabos. Verifique com o fornecedor dos refletores quais são as cores correspondentes aos canais R (vermelho) G (verde) e B (azul) e ao canal + (comum 12V) e os ligue ao controlador como indicado acima.

Importante: antes de energizar faça uma verificação de todo o sistema, conferi as ligações e as isolações elétricas e somente ligue os refletores se tiverem submerso na água para não danificar.

Tabela de quantidade de Refletores:

Refletores RGB Water ON	Controladora Home WiFi	
	Modelo 60W	Modelo 144W
Refletor Home 12W	4 unidades	8 unidades
Refletor Home 23W	2 unidades	4 unidades

Obs: trabalhamos com aproximadamente 20% de folga nas controladoras, se for utilizar refletores de outros fabricantes é importante manter a folga na potência recomendado.

Termos de Garantia

Water On, assegura ao cliente uma garantia pelo prazo de **6 meses**. Este prazo é compreendido como sendo: 3 (três) meses como garantia legal e 3 (três) meses como garantia contratual, contada a partir da data de emissão da nota fiscal de compra.

Essa garantia cobre somente os defeitos de funcionamento da controladora descritos nas condições normais de uso – de acordo com as instruções do manual de operação que acompanham o mesmo, e que são fornecido pelo fabricante (disponível para abaixar no site).

Esta garantia abrange todo território nacional. A responsabilidade da Water On está limitado a o reparo ou à troca do equipamento defeituoso, cabendo a mesma como proceder.

Os custos de remoção, instalação e envio do equipamento danificado são de responsabilidade do cliente. A Water On é responsável pelo reparo e o custo de retorno do equipamento para o cliente.

Essa garantia ficará automaticamente cancelada se:

- for realizado ligação errada.
- vierem a sofrer reparos por pessoas não autorizadas.
- for constatado umidade no interior do equipamento.
- usar acima da potência especificado.
- receber maus tratos ou sofrer danos decorrentes de acidentes, quedas, variações de tensão elétrica e sobrecarga acima do especificado, raio, ou qualquer ocorrência imprevisível, decorrentes de má utilização dos equipamentos por parte do usuário.

Caso tenha algum problema com a utilização de nossos equipamentos, dúvidas, reclamações ou sugestões, por favor, entre em contato conosco através de nosso email ou pelo nosso site.

Em caso de alguma ocorrência de garantia deve-se **abrir um chamado** no site (em contatos) onde será passado o procedimento de garantia. Não enviar o produto sem antes ter a ordem de serviço autorizada.

atendimento@wateron.com.br

www.wateron.com.br